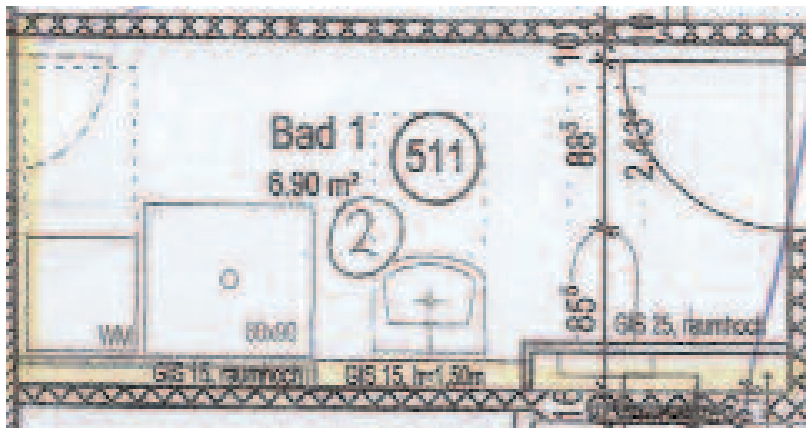


Eine maßgeschneiderte „Waschstraße“

Wie Handwerker beim Kunden Punkte sammeln

In vielen Bädern kommen keine Produkte von der Stange zum Einsatz, sondern ganz individuelle Lösungen. Kermi bietet dazu nicht nur maßgeschneiderte Duschlösungen, sondern auch eine Top-Beratung und Unterstützung vor Ort für den Installateur.

▼ Ein nicht gerade üppiger Grundriss macht eben kreativ.



Viele Verbraucher wünschen sich im Badezimmer eine maßgeschneiderte und auf die persönlichen Bedürfnisse abgestimmte Duschlösung, die oftmals nicht durch Standardprodukte abgedeckt werden kann. Am Beispiel eines konkreten Objektes, ein Badezimmer in einer Neubauwohnung in Stuttgart, erklärt Kermi die Entstehung einer individuellen Dusch-Sonderlösung. Der Wohnungseigentümer legte Wert auf eine hochwertige Duschlösung auf bodenebener Duschwanne. Der direkt anschließende geflieste Bereich für Waschmaschine und Trockner sollte idealerweise durch eine Tür abgetrennt werden.

Eine interessante Herausforderung für den Installateur, denn es handelt sich um keinen alltäglichen Wunsch. Unterstützung erhält der Fachhandwerksbetrieb in solchen Fällen durch die umfassenden Serviceleistungen von Kermi, das heißt zunächst je nach Anforderung und Situation durch technische Berater im Innen- und Außendienst. Christian Lehner, Innendienstleiter bei Kermi, erklärt: „Durch eine Beratung vorab können gleich zu Beginn Fragen zur Duschsituation geklärt werden, um zu ermitteln, welche Duschkabinenserie und welche Türvariante am besten geeignet ist und die Bedürfnisse und Vorstellungen des Kunden am besten erfüllt. Das ist vor allem bei kniffligen Badsituationen sehr hilfreich.“ Nicht nur die Auswahl der richtigen Duschkabine, sondern die exakte Ausmessung vor Ort ist für ein passgenaues Produkt unverzichtbar. Thomas Kiskalt, Leiter des Kermi-Kundendienstservices, merkt an: „Der komplette Duschbereich mit allen Distanzen und Schrägen muss millimetergenau ausgemessen werden. Das ist unverzichtbar um eine passgenaue Montage sicherzustellen.“

Hilfe für den Handwerker

Sollte der Handwerker dazu Hilfe benötigen, unterstützt Kermi durch einen eigenen Aufmaßservice in Deutschland und Österreich. Auch im Beispielbad wurde diese Serviceleistung in Anspruch genommen. Auf Grundlage der umfassenden Maß- und Produktangaben erfolgen eine finale interne technische Prüfung bei Kermi und die Erstellung eines Angebotes durch das Angebotswesen. Nach Eingang der Bestellung wird die Duschkabinen-Sonderlösung über den Kermi-Sonderbau eigens für die Bausituation des Kunden konstruiert und angefertigt. Die Installation vor Ort erfolgt dann entweder selbstständig durch den Fachhandwerker oder in



▲ Christian Lehner, Innendienstleiter bei Kermi.



▲ Thomas Kiskalt, Leiter des Kermi-Kundendienstservices.



◀◀ Pfiffige Sonderlösung: die ganz persönliche „Waschstraße“. Kermi stand bei dieser Badsituation dem Fachhandwerker von Anfang an beratend zur Seite. Auch unterstützt das Unternehmen bei Aufmaß und Montage vor Ort.



◀◀ Harmonische Anordnung im einheitlichen Stil: Links die Duschkabine PASA mit sandgestrahltem Dekor mittig als Sichtschutz. Rechts direkt daneben der „Waschsalon“ als schicker Stauraum für Waschmaschine und Trockner. Duschkabine und Waschsalon sind abgetrennt durch eine satinierte Glasscheibe.

► Kreative Idee: Die Glastür als Abtrennung des Stauraums für Waschmaschine und Trockner wurde „geschmückt“ mit einem pfiffigen, sandgestrahltem Dekor. Kermi bietet eine große Auswahl an Standardmotiven, aber auch die Möglichkeit der Erstellung und Realisierung von individuellen Wunschmotiven.



seinem Auftrag durch den Kermi-Montageservice. Zur Erleichterung und für eine routinierte und schnelle Installation von Duschkabinen bietet das Unternehmen für den Fachhandwerker kostenlose Montageschulungen an. In der Stuttgarter Neubau-Wohnung ist eine raffinierte Lösung entstanden. Links die Duschkabine

PASA mit sandgestrahltem Sichtschutz, dem Dekor Stripe 2. Rechts direkt und kompakt daneben der „Waschsalon“, ebenfalls verschlossen mit einer PASA-Glastür und mit individuellem, sandgestrahltem Motiv. Kermi war hier nicht nur als Duschkabinenspezialist tätig, sondern zudem als kreativer Raumaus-

statter. Statt der üblichen Aneinanderreihung von Dusche und Waschmaschine mit Trockner entstand eine attraktive „Waschstraße“ aus einem Guss. Der Wohnungseigentümer war begeistert über die pfiffige Sonderlösung.

www.kermi.de